

## 穿耳洞報到前須知

請先詳閱內容，皆符合與瞭解說明後，再至櫃台掛號

### ★耳環款式說明

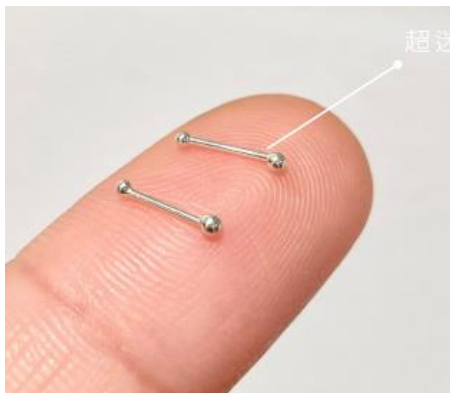


建議後扣

耳環款式:原則為簡單並易於清潔

○建議標準款式

★非標準款已說明穿洞後可能發生的情況，敬請謹慎考慮後，再將耳環交給工作人員。



耳飾過小，容易陷末耳肉內，導致耳肉包覆耳環，而有開刀風險。耳針過短容易脫落容易脫落。



轉珠式耳扣、無耳扣較難止血，轉珠款式通常耳針過短，容易造成耳環脫落，以至於需重新穿洞。



有綴飾，易拉扯  
容易造成耳洞發炎



款式複雜，導致清潔不易，  
容易卡血漬及耳垢造成耳洞發炎。



矽膠耳棒



矽膠耳棒



線條式



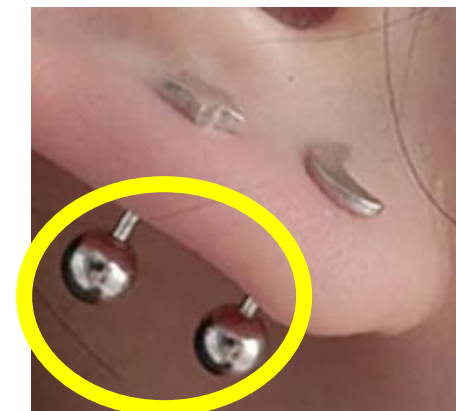
垂墜式



環狀式



耳勾式



圓珠後扣

**X 不接受款式耳環、耳扣款式**